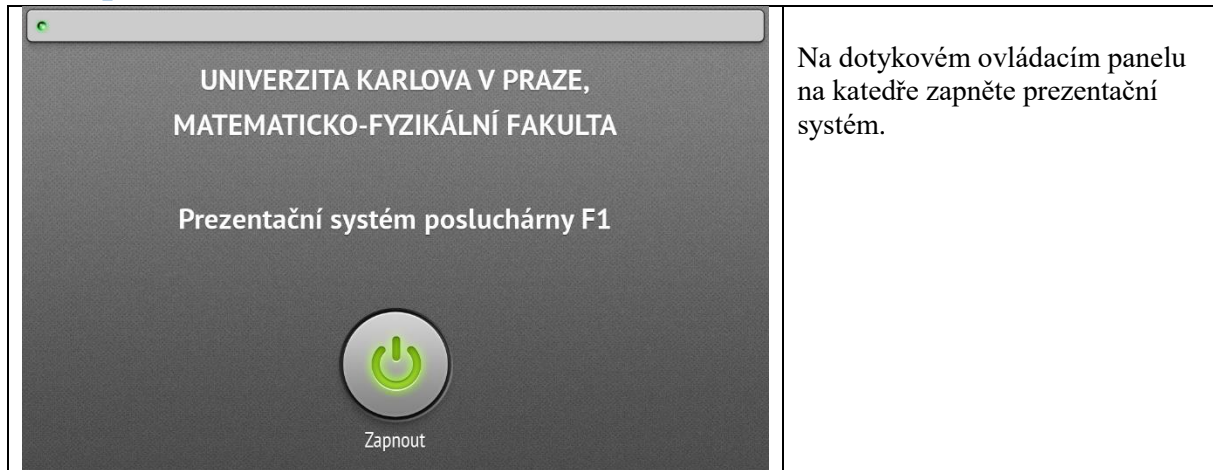


Videokonference z posluchárny F1

Prezentační systém posluchárny umožňuje přednášejícím připojit k vlastnímu notebooku s PC videokonferencí (Zoom, MS Teams, ...) obraz z PTZ kamery (zabírajících tabuli a katedru) i zvuk z bezdrátových mikrofonů (ruční + náhlavní), které jsou součástí vybavení posluchárny. Hlas vzdálených účastníků videokonference přitom může být slyšet z reproduktorů v místnosti.

0. Na vrátnici si **půjčte klíče od skříní** s technikou tzv. „**Hrušku**“.
1. **Zapněte ovládací panel** prezentačního systému na skříňce před první lavicí.
2. Odemkněte skříňku s mikrofony a skříňku s kamerou. Kameru zapněte dálkovým ovládáním.
3. **Připojte** Váš notebook k **USB kabelu** a **internetu** na katedře.
4. Na ovládacím panelu zvolte režim **Videokonference**.
5. Nastavte počítač pro přenos zvuku z a do posluchárny (BSS BLU USB Audio, 48000 Hz).
6. **Spusťte Zoom / MS Teams /...** a nastavte / zkontrolujte vstupy a výstupy zvuku a kamery z a do videokonference.
7. Dálkovým ovládáním **si nastavte kameru**.
8. Vyzvedněte **mikrofon** z nabíječky, **zapněte** jej a případně upravte jeho hlasitost do učebny i do videokonference (**Zvuk**).
9. **Promítání do učebny**, nastavíte po stisknutí tlačítka **Obraz**, po připojení notebooku kabelem HDMI nebo VGA.
10. Po ukončení přednášky:
 - a) *Vraťte vypnuté mikrofony do nabíječky a dálkové ovládání kamery ke kameře.*
 - b) *Vypněte prezentační systém.*
 - c) *Zamkněte skříňky.*
 - d) *Klíče vraťte na vrátnici.*

0. Na vrátnici si půjčte klíče od skříní s technikou tzv. „Hrušku“.
1. Zapněte ovládací panel prezentačního systému na skřínce před první lavicí.



2. Odemkněte skříňku s mikrofony a skříňku s kamerou. Kameru zapněte dálkovým ovládáním.



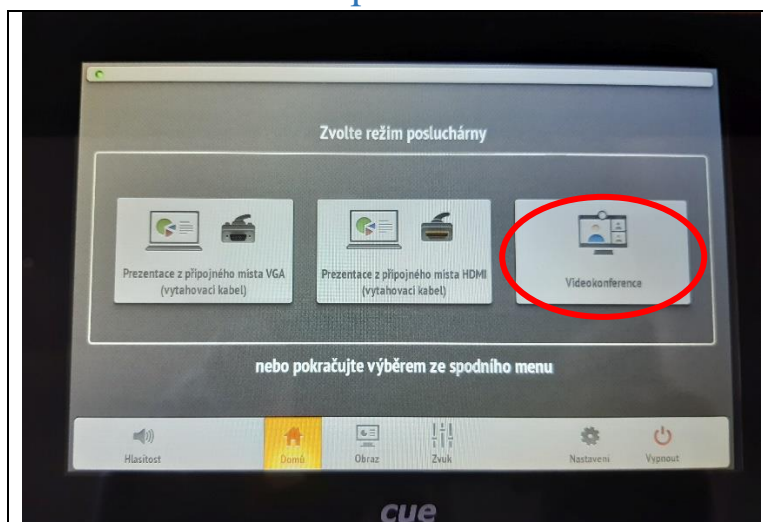
Červeným tlačítkem na dálkovém ovladači zapněte kameru. Kamera by měla být před použitím ve standby módu (svítí zeleně a modře), po zapnutí a proběhnutí automatického nastavení, během kterého se kamera pohybuje, bude svítit pouze modrá LED.

3. Připojte Váš notebook k USB kabelu a internetu, případně i k HDMI.

Připojte USB kabel vycházející zpod vrchní desky katedry k notebooku. Kabel slouží, jak pro přenos obrazu z kamery v posluchárně a přenos zvuku z bezdrátových mikrofonů do počítače, tak i pro přenos zvuku z videokonference v počítači do reproduktorů v místnosti. Pokud chcete také promítat z projektorů nebo na velkoplošné displeje, připojte i HDMI kabel, stiskněte tlačítko Obraz a navolte si, odkud a kam chcete promítat. (Videokonference a Promítání do posluchárny jsou navzájem nezávislé.)

Pokud máte registrovaný notebook do karlovské sítě, můžete použít kabel vycházející zpod katedry, jinak využijte WIFI Eduroam.

4. Na ovládacím panelu zvolte režim Videokonference.



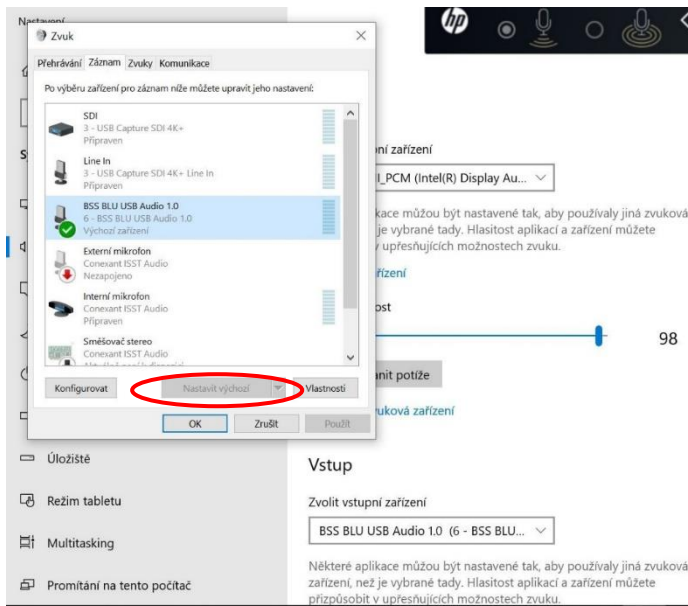
Zvolte režim (tlačítko) Videokonference. Systém automaticky stáhne hlasitost bezdrátových mikrofonů do reproduktorů v místnosti (nemá vliv na hlasitost do PC videokonference) a nabídne okno Zvuk pro případné úpravy nastavení.

5. Nastavte počítač pro přenos zvuku z a do posluchárny (Win 10).

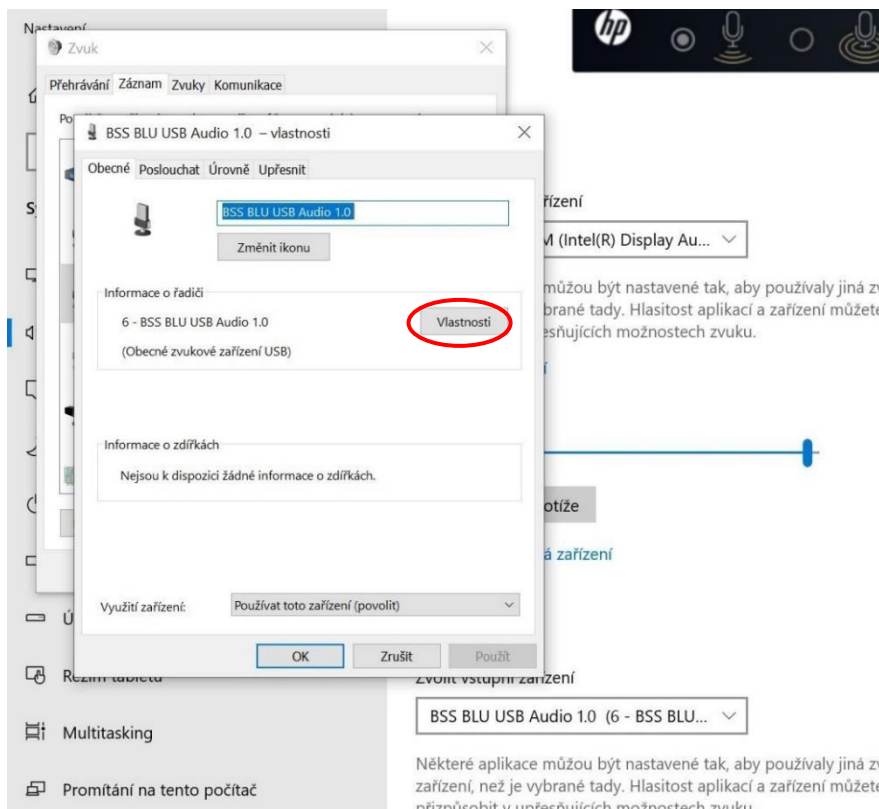
5.1. Otevřete nastavení zvuku a Ovládací panel zvuku.

Na spodní liště vpravo ve Windows klikněte pravým tlačítkem myši na ikonu reproduktoru (nebo nejdříve levým tlačítkem na šipku ^ a pak pravým na ikonu reproduktoru) a poté na „**Otevřít nastavení zvuku**“. (Lze se tam dostat také přes „okno“ vlevo dole, Nastavení – zubaté kolo, Systém, Zvuk.) Poté vpravo nahoře v části Související nastavení stiskněte „**Ovládací panel zvuku**“.

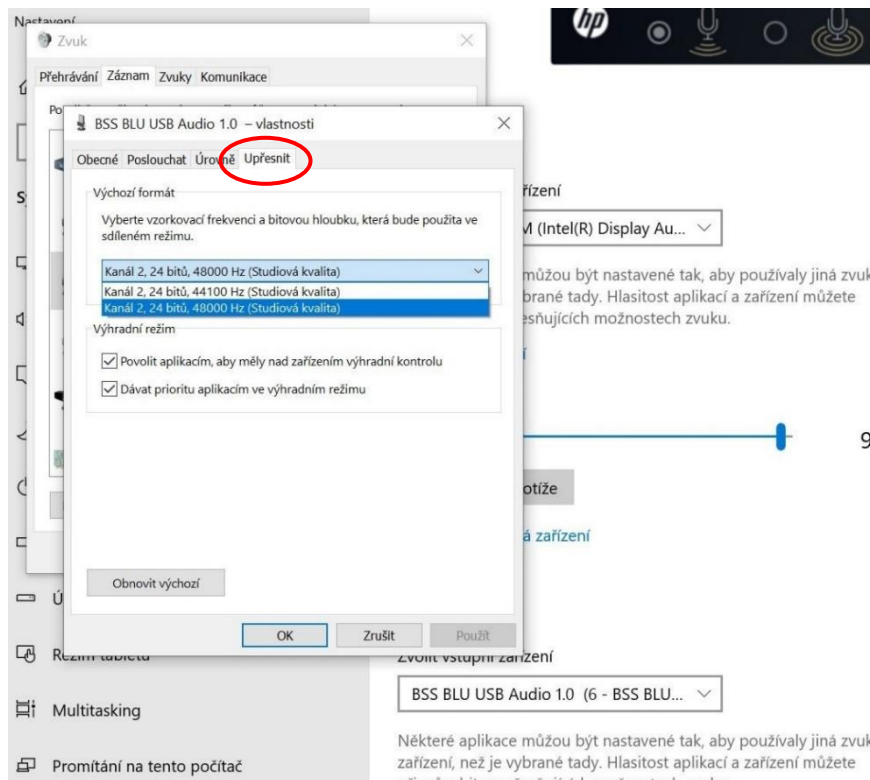
V kartě „Záznam“ nastavte vstupní zařízení.



V kartě „Záznam“ klikněte levým tlačítkem myši na „BSS BLU USB Audio“ a dole pomocí šipky dolů u tlačítka „Nastavit výchozí“ zvolte „Výchozí komunikační zařízení“ (nastavení mikrofonu pro Zoom, MS Teams...).

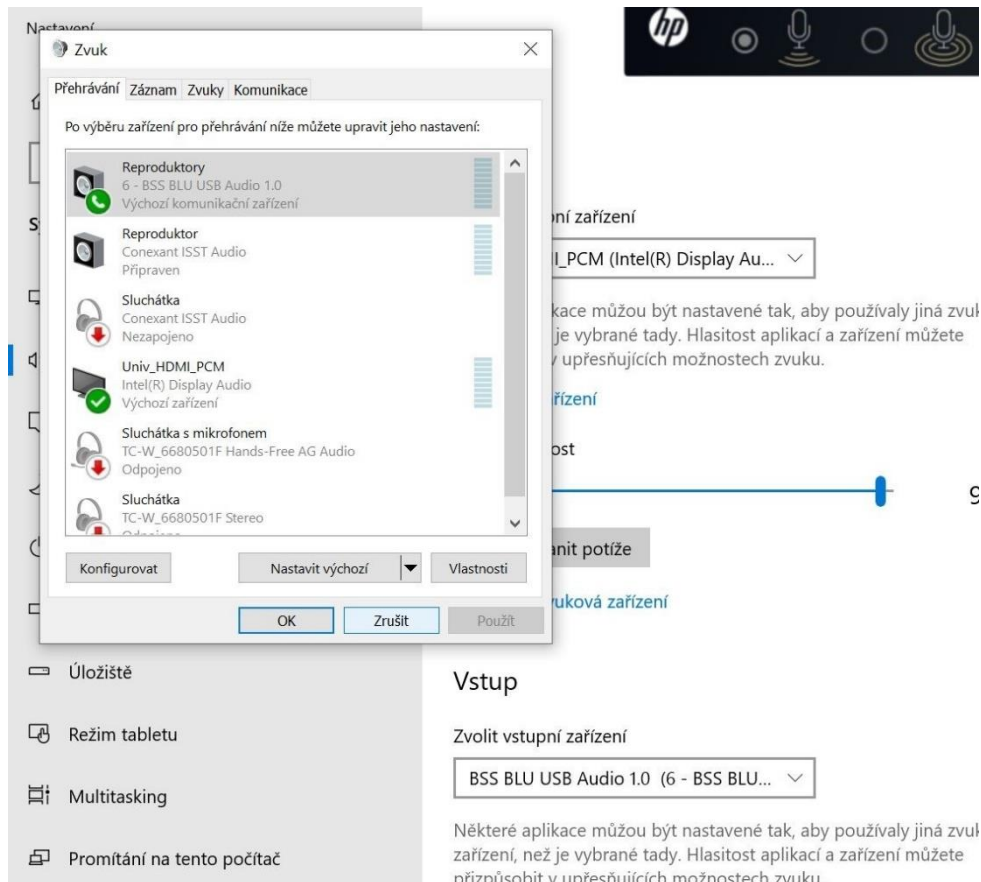


Důležité: při prvním použití vašeho počítače s prezentačním systémem klikněte (v kartě „Záznam“) opět levým tlačítkem myši na „BSS BLU USB Audio“, poté na tlačítko „Vlastnosti“.



V záložce „Upřesnit“ nastavte ve Výchozím formátu: „kanál 2 24 bit 48000 Hz“, poté „OK“.
Pokud to neuděláte, vzdálení účastníci videokonference mohou slyšet váš hlas nižší, než odpovídá skutečnosti.

V kartě „Přehrávání“ nastavte Výchozí zařízení a Výchozí komunikační zařízení (důležité např. pro MS Teams, Skype, ne pro Zoom).

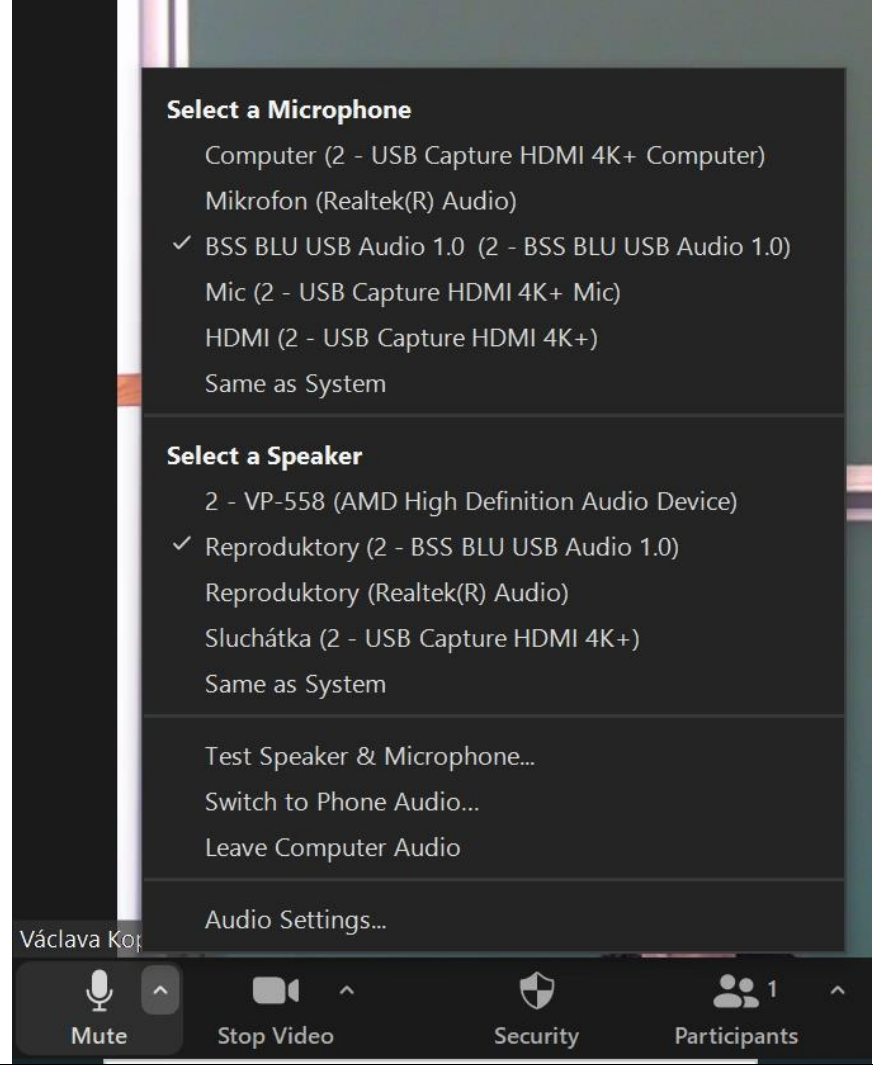
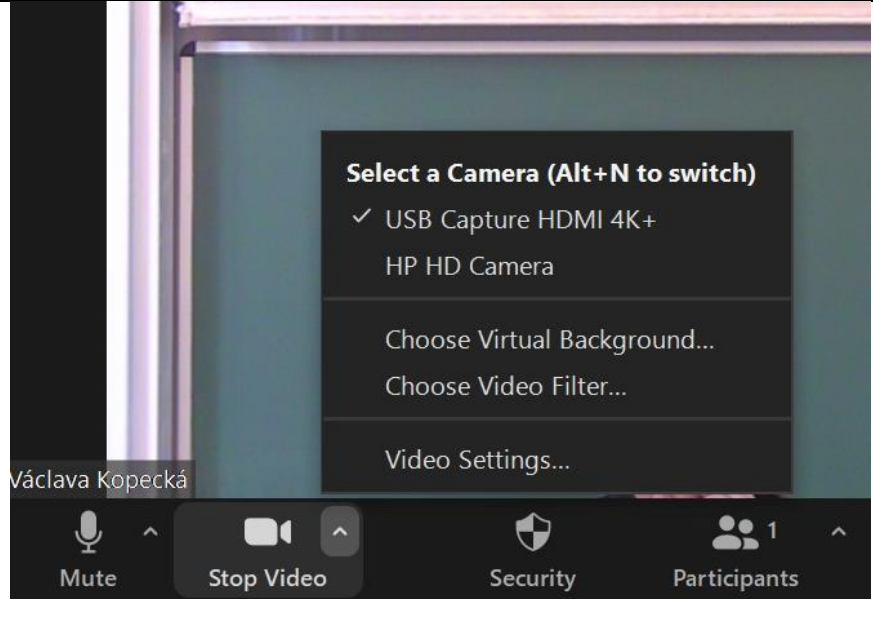


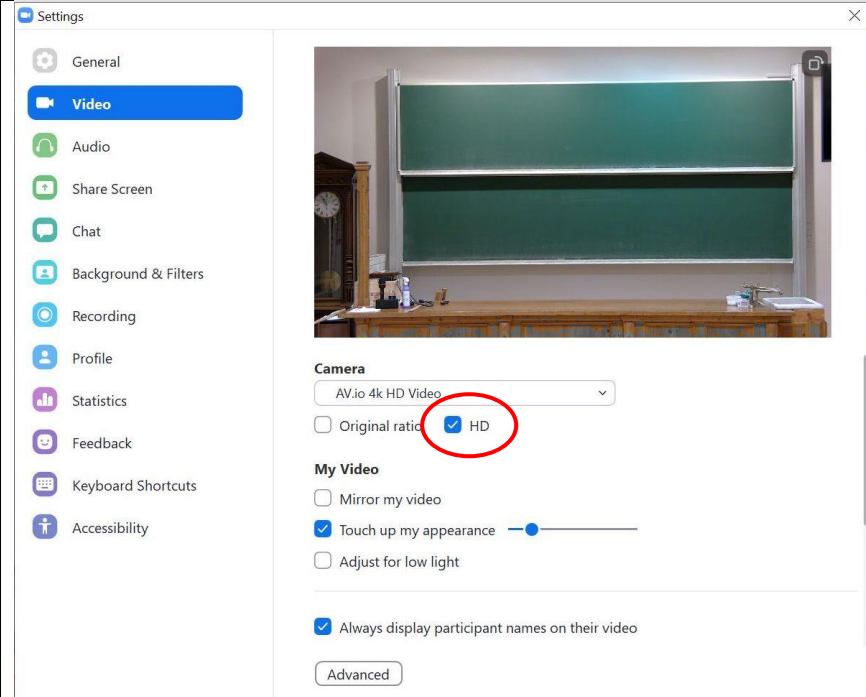
V kartě „Přehrávání“ klikněte levým tlačítkem myši na položku odpovídající reproduktorům vašeho počítače (pokud jste nepřipojili HDMI kabel) nebo na „2-VP-558“ (pokud jste připojili HDMI kabel a chcete, aby se zvuk přehrával do reproduktorů posluchárny) a dole u tlačítka „Nastavit výchozí“ po kliknutí na šipku dolů zvolte „Výchozí zařízení“. (Nastavujete **Výchozí zařízení**, kam půjde zvuk, když pustíte na PC například video z YouTube, internetu,...)

Ve stejné kartě „Přehrávání“ klikněte levým tlačítkem myši na „BSS BLU USB Audio“ a pomocí šipky dolů u tlačítka „Nastavit výchozí“ zvolte „Výchozí komunikační zařízení“. (Nastavujete **Výchozí komunikační zařízení**, kam půjde zvuk od vzdálených účastníků videokonference – MS Teams, Skype.)


Můžete nastavit jen „Výchozí zařízení“ (např. reproduktory vašeho počítače), pak veškerý zvuk půjde tam.

6. Spustíte Zoom / MS Teams /... a nastavte / zkontrolujte vstupy a výstupy zvuku a kamery z a do videokonference

 <p>The screenshot shows the Zoom audio settings menu. It is divided into two sections: "Select a Microphone" and "Select a Speaker". Under "Select a Microphone", the options are: "Computer (2 - USB Capture HDMI 4K+ Computer)", "Mikrofon (Realtek(R) Audio)", "✓ BSS BLU USB Audio 1.0 (2 - BSS BLU USB Audio 1.0)", "Mic (2 - USB Capture HDMI 4K+ Mic)", "HDMI (2 - USB Capture HDMI 4K+)", and "Same as System". Under "Select a Speaker", the options are: "2 - VP-558 (AMD High Definition Audio Device)", "✓ Reproduktory (2 - BSS BLU USB Audio 1.0)", "Reproduktory (Realtek(R) Audio)", "Sluchátka (2 - USB Capture HDMI 4K+)", and "Same as System". Below these sections are buttons for "Test Speaker & Microphone...", "Switch to Phone Audio...", "Leave Computer Audio", and "Audio Settings...". At the bottom of the window, the Zoom control bar is visible with icons for Mute, Stop Video, Security, and Participants (1).</p>	<p>V Zoom, MS Teams,... zkontrolujte, zda jako mikrofon i speaker (reproduktor) máte nastavený „BSS BLU USB Audio“. (Zoom ignoruje nastavení zvuku ve Windows).</p>
 <p>The screenshot shows the Zoom video settings menu. The title is "Select a Camera (Alt+N to switch)". The options are: "✓ USB Capture HDMI 4K+", "HP HD Camera", "Choose Virtual Background...", "Choose Video Filter...", and "Video Settings...". At the bottom of the window, the Zoom control bar is visible with icons for Mute, Stop Video, Security, and Participants (1).</p>	<p>Pro použití kamery nastavte: USB Capture HDMI 4K+.</p>



V zoomovském nastavení videa (rozvinout menu u videa a kliknout na Video Settings) vždy volte "Enable HD".



Pokud je kamera zapnutá, ale počítač nepřijímá signál, zkontrolujte, že na přepínači kamer, který je umístěný v katedře, svítí zelená LED u čísla 4. Pokud ne, stiskněte tlačítko 4.

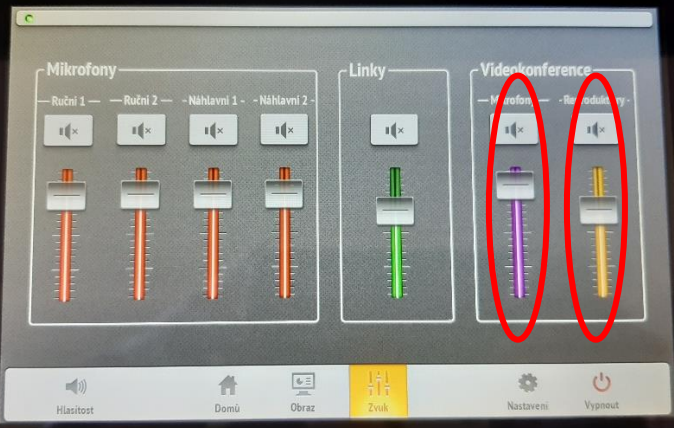
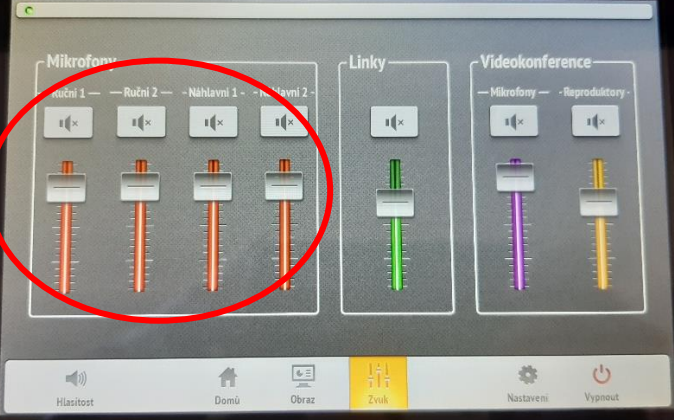
(Do videokonference lze připojit i další kamery dodatečně umístěné do posluchárny. Dají se připojit k HDMI kabelům na bocích katedry a pod ovládacím panelem.)

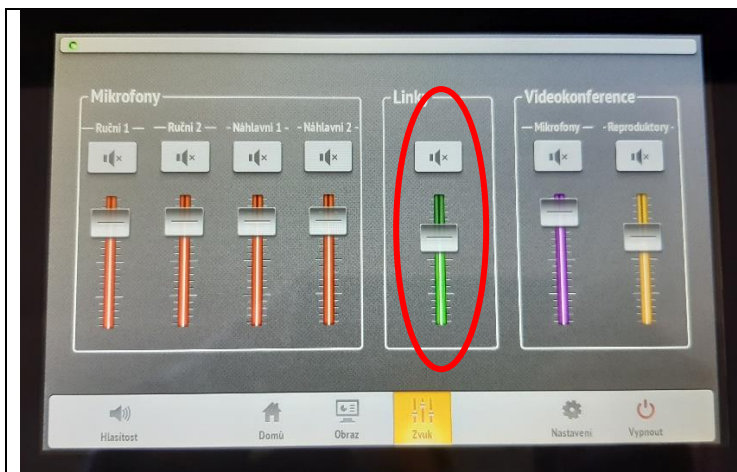
7. Dálkovým ovládáním si nastavte kameru.

Na dálkovém ovládacím panelu kamery stisknutím černého tlačítka 1 nebo 2 (uložené presety) nastavíte záběr kamery na tabule. Záběr lze měnit pomocí šipek (pohyb kamery) a zoomu. Nezapomeňte na dobré osvětlení tabule a katedry/místnosti. Můžete také využít funkci automatického zaostření kamery – stiskněte AUTO. Aby kamera nepřeostrhovala obraz, když se budete před tabulí pohybovat, doporučujeme ještě ve spodní řadě tlačítek stisknout MANUAL. Pokud chcete takto připravený záběr zachovat, můžete si ho nastavit jako další preset (po nastavení záběru stiskněte tlačítko „Preset“ a následně několik sekund ještě černé tlačítko s číslovkou 3 – 9, jako potvrzení akce se v levém horním rohu obrazu z kamery objeví text s číslem nového presetu.

8. Vyzvedněte mikrofon z nabíječky, zapněte jej a případně upravte jeho hlasitost do učebny i do videokonference (Zvuk).

Z nabíječky ve skřini si vyberte náhlavní nebo ruční mikrofon (nebo i současně více mikrofonů). Mikrofony zapnete delším stiskem (asi 3 sekundy) tlačítka MUTE na mikrofonu (u vysílače náhlavního mikrofonu je tlačítko shora). Krátký stisk tlačítka (do cca 1 s) přepíná mezi stavem „MUTE“ – ztišení mikrofonu – LED svítí červeně a stavem, kdy můžete mluvit – LED svítí zeleně.

	<p>Hlasitost upravíte v záložce Zvuk. Hlasitost mikrofonů do videokonference nastavíte v části Videokonference – Mikrofony (fialový jezdec). Hlasitost vzdálených účastníků do posluchárny nastavíte ve stejné části – Reproduktory (žlutý jezdec).</p>
	<p>Hlasitost mikrofonů do posluchárny nastavíte v části Mikrofony – Ruční nebo Náhlavní (červení jezdcí).</p>



Zvuk k promítanému obrazu nastavíte zeleným jezdcem v části Linky.



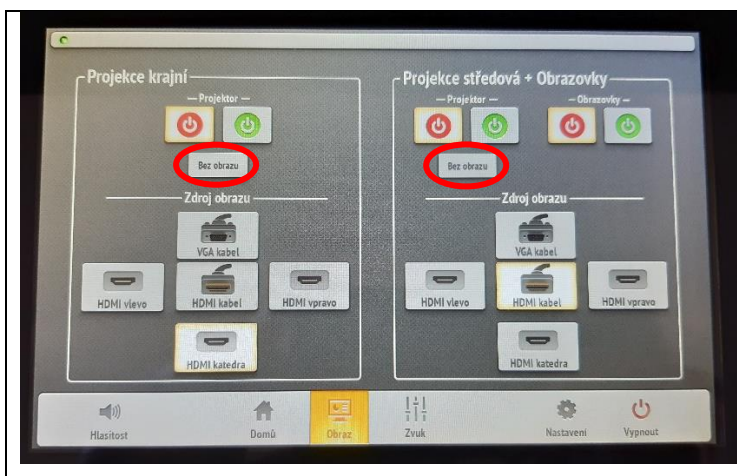
Pokud chcete regulovat všechny zvuky naráz, klikněte na záložku Hlasitost, která skrývá azurového jezdce.

Pokud chcete konkrétní zvuk vypnout úplně, buď sjeďte jezdce dolů, nebo stiskněte nad jezdce tlačítko MUTE (to se rozsvítí). Po dalším stisknutí tlačítka bude zvuk opět slyšet (tlačítko přestane svítit).

Po použití mikrofony vypnete delším stiskem (asi 5 sekund) tlačítka MUTE a umístíte je zpět do nabíječky. Červené světlo na nabíječce znamená nabíjení, zelené nabití. Pokud bliká červené světlo, mikrofon vyzvedněte a znovu zasuňte do nabíječky.

9. Pokud chcete zároveň promítat do posluchárny, nastavte, odkud a kam budete promítat

Stiskněte tlačítko Obraz a navolte si, odkud a kam chcete promítat. (Videokonference a Promítání do posluchárny jsou navzájem nezávislé).



Na panelu stiskněte tlačítko Obraz. Následně vyberte, kam chcete promítat. Vstup HDMI vlevo/vpravo je na rozvaděčích na 1. lavici. Vstup HDMI katedra je na katedře ze strany od tabule. Vstupy s kabely jsou u ovládacího panelu. Pokud budete promítat na zeď, můžete dočasně vypnout projekci tlačítkem Bez obrazu, druhým stisknutím projekci obnovíte.

10. Po ukončení přednášky:

- a) *Vraťte vypnuté mikrofony do nabíječky a dálkové ovládání kamery ke kameře.*
- b) *Vypněte prezentační systém.*
- c) *Zamkněte skříňky.*
- d) *Klíče vraťte na vrátnici.*

V případě problémů se obraťte Václavu Kopeckou 95155 1372, kopecka@karlov.mff.cuni.cz.